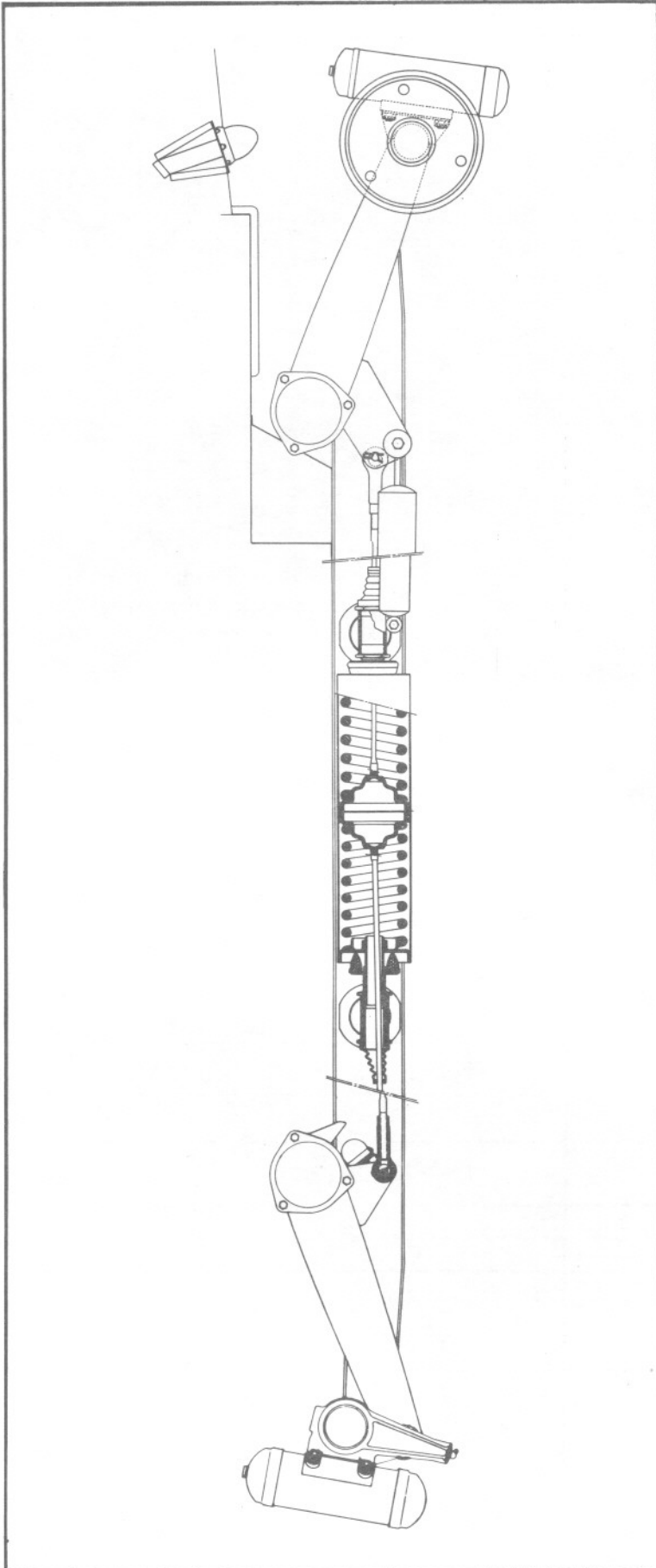


SCHEMA DE LA SUSPENSION

A. 43-55



CARACTERISTIQUES.

Suspension :

- Type à inter-réaction (liaison des bras de suspension d'un même côté du véhicule par l'intermédiaire du pot de suspension.

Amortisseurs :

- Hydrauliques sur les quatre roues pour les véhicules AK
- Hydrauliques sur les roues arrière pour les véhicules AZ - AY - AZU et AY - CA (MEHARI)

Amortisseurs (frotteurs) :

- A friction sur les roues avant pour les véhicules AZ - AY - AZU et AY - CA (MEHARI)

Batteurs (amortisseurs à inertie) :

- Sur les quatre roues pour tous les véhicules sortis *jusqu'en Novembre 1970*
- Sur les roues avant pour les véhicules 2 CV 4 - DYANE 4 et Fourgonnette AZU sortis *depuis Novembre 1970*
- Sur les roues avant pour les véhicules 2 CV 6 et DYANE 6 sortis *depuis Mai 1971*
- Sur les roues avant pour les véhicules AY - CA (MEHARI) et Fourgonnette AK sortis *depuis Septembre 1971*

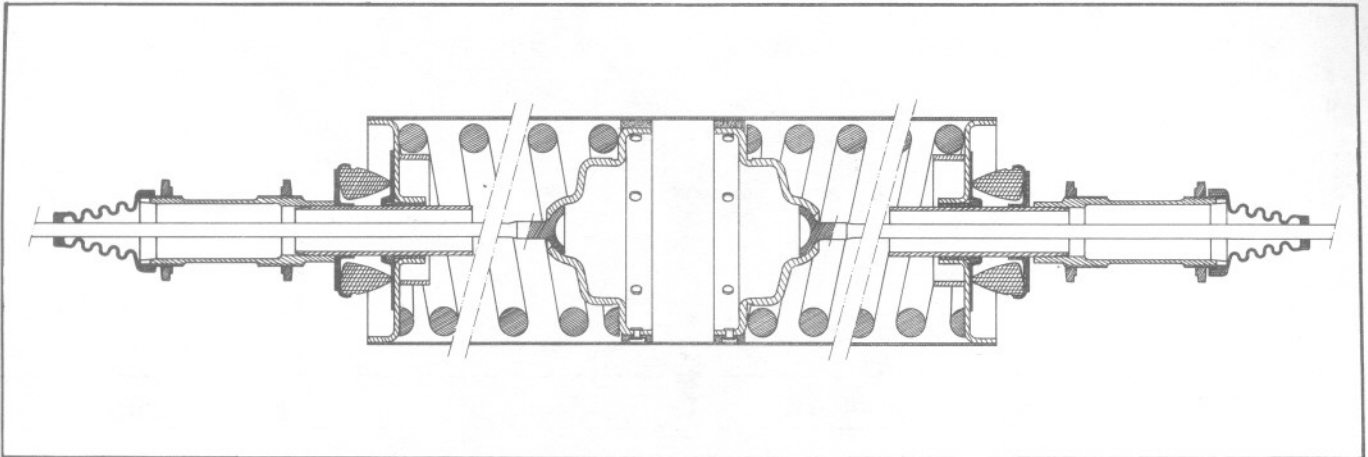
Hauteurs :

ATTENTION : La mesure des hauteurs du véhicule, s'effectue, côté gauche et côté droit, à l'avant et à l'arrière, entre le sol et la plate-forme à égale distance des deux vis de fixation de la traverse et à côté de l'arrêtoir des vis.

Type de véhicule	Pneumatiques	Hauteurs avant (en mm)	Hauteurs arrière (en mm)
AZ → 7/1969	125 - 380 X	195 ± 2,5	280 ± 2,5
	135 - 380 X	208 ± 2,5	291 ± 2,5
AZ (2 CV 4 et 2 CV 6)	125 - 380 X	195 ± 2,5	280 ± 2,5
AY (Dyane)	125 - 380 X	195 ± 2,5	280 ± 2,5
AY - CA (Mehari)	135 - 380 X	236 ± 5	346 ± 5
	135 - 380 XM + S		
AZU	125 - 380 X	205 ± 2,5	335 ± 2,5
AK	135 - 380 X	212 ± 2,5	347 ± 2,5

POTS DE SUSPENSION

A. 43-50

Pots de suspension montés sur véhicules **AZ** et **AZU**

TYPE DE VEHICULE	Longueur libre des ressorts et ϕ du fil (en mm)		Longueur des tirants (en mm)		Longueur des embouts (en mm)	
	AV	AR	AV	AR	AV	AR
AZ \longleftrightarrow 9/1962 \longrightarrow 3/1963 AZU \longleftrightarrow 6/1955 \longrightarrow 3/1963	185 14,35	170 15,25	623	644	173	173
AZ \longleftrightarrow 3/1963 AZU \longrightarrow 9/1965	185 14,8	170 15,25	600	644	173	173
AZ \longleftrightarrow 9/1965 \longrightarrow 2/1970 AZU \longleftrightarrow 9/1965 \longrightarrow 9/1972 AZ (2 CV 4) \longleftrightarrow 2/1970 AZ (2 CV 6) \longleftrightarrow 10/1971	185 14,8	170 15,25	600	642	173	182
AZ (2 CV 4) \longleftrightarrow 10/1971 AZ (2 CV 6) \longrightarrow 9/1972	193 15,25	170 15,25	600	642	173	182
AZU \longleftrightarrow 9/1972	193 15,25	170 15,25	593	611	109	109
AZ (2 CV 4) \longleftrightarrow 9/1972 AZ (2 CV 6) \longrightarrow 9/1972	193 15,25	189 16,3	593	632	109	109

Pots de suspension montés sur véhicules **DYANE** - **DYANE 4** et **DYANE 6**

AYA \longleftrightarrow 8/1967 \longrightarrow 3/1968 AYA 2 \longleftrightarrow 3/1968 \longrightarrow 12/1968 AYA 3 \longleftrightarrow 1/1968 \longrightarrow 10/1968 AYB \longleftrightarrow 10/1968 \longrightarrow 12/1968	185 14,8	170 15,25	600	642	173	182
AYA 2 \longleftrightarrow 12/1968 AYB \longrightarrow 9/1972	193 15,25	170 15,25	600	642	173	182
AYA \longleftrightarrow 9/1972 AYB \longrightarrow 9/1972	193 15,25	170 15,25	593	632	109	109

POINTS PARTICULIERS

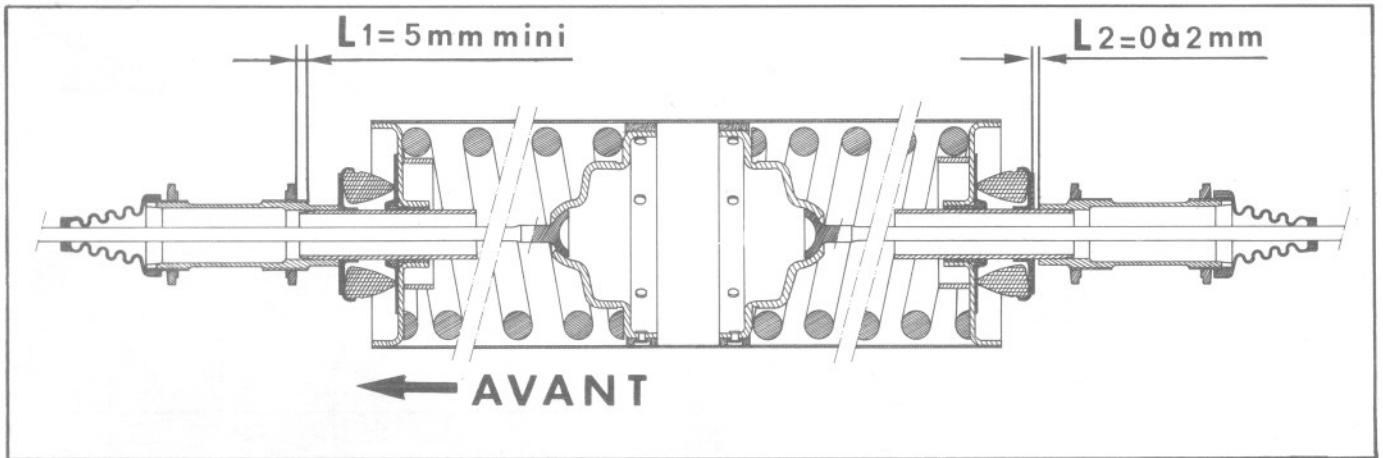
Amortisseurs :

- Montage : Amortisseurs **BOGE** : Le corps d'amortisseur, côté pot de suspension, repère (billage) dirigé vers le haut et les trous d'évacuation de la jupe orientés vers le bas.
- Amortisseurs **ALLINQUANT** ou **LIPMESA** : Le corps d'amortisseur, côté bras de suspension, repère dirigé vers le haut.
- Longueur (entre-axes) d'un amortisseur arrière comprimé :
 - Véhicules AZ - AY - AY-CA (MEHARI) - AZU 450 mm
 - Véhicules AK 349 mm
- Longueur (entre-axes) d'un amortisseur avant comprimé :
 - Véhicules AK 349 mm

Pots de suspension :

- Montage : Repère « AV » sur l'enveloppe dirigé vers l'avant.

A. 43-50

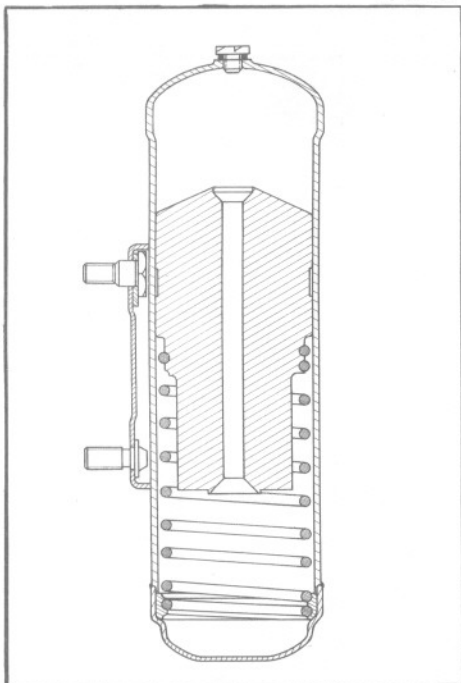


- Réglage : Le véhicule doit être à vide, en état de marche, placé sur un sol plan et horizontal, les pneus gonflés correctement (Voir les Notes Techniques correspondantes pour les valeurs des pressions).
- Positionnement de l'embout avant du pot de suspension L1 = 5 mm mini
- Positionnement de l'embout arrière du pot de suspension : Le régler pour obtenir un jeu L2 = 0 à 2 mm entre la butée anti-galop et l'embout.

Jeu entre butée de débattement et bras de suspension avant 3 à 6 mm

BATTEUR

A. 43-52



Frotteurs :

- Tarage 23 à 27 mAN (2,3 à 2,7 m.kg)

Couples de serrage :

- Ecrous de fixation des batteurs 60 mAN (6 m.kg)
- Ecrous de fixation des butées de débattement avant 40 à 50 mAN (4 à 5 m.kg)
- Vis de fixation des supports d'amortisseurs avant 40 mAN (4 m.kg)
- Axes d'amortisseurs 200 mAN (20 m.kg)
- Ecrous de fixation des amortisseurs 35 à 40 mAN (3,5 à 4 m.kg)
- Ecrous de fixation des pots de suspension 175 à 215 mAN (17,5 à 21,5 m.kg)